

Vårdnadshavar- och föräldraråd

2021-11-09

Närvarande: Eva Öhlund Westerberg (rektor), Lennart Nilsson, Stefan Hedlund, Gunnar Lundström, Anna-Karin Aira, Irene Partapuoli, Ulrika Kuoljok

Eva hälsar mötesdeltagarna välkomna

Val av sekreterare: Stefan Hedlund

Presentationsrunda

Information från rektor:

- **Personalläget:** alla tjänster tillsatta, hög behörighet hos lärarna, 18 av 21 lärare är behöriga, av de obehöriga är en under utbildning, inhyrda lärare också behöriga. Jan-Erik Länta är föräldraledig augusti till december, Merja Tyrväinen ersätter honom i idrott och hälsa och Ida Jansson ersätter honom i matematik. Catarina Siljelöf går på föräldraledighet i januari och då har hon samtliga kurser avklarade.
- **Elevunderlag:** 93 elever, skolan har i nuläget 7 nationella program, introduktionsprogram och gymnasiesärskola
- **Arbetsmiljö:** Väggmålning i ljusgården har utförts av Lena Viltok, skolan har också köpt in tyg med samiskinspirerade motiv. Lärarna har under K-dagarna rensat klassrum och andra lokaler på gamla uttjänta saker samt målat vissa klassrum. Skolan har också äskat pengar till nya möbler.
- **Hemsida:** Eva visar hemsidan som är under ständig förbättring och utveckling
- **Uppföljning av föregående protokoll:** 2021-05-18.
- **Frågor:** Funderingar över elevunderlaget i kurserna på EE, kommer både ELT och ENE att starta nästa år, med tanke på elevunderlaget?
Eva förklarade att enligt eleverna i EE21, 9st, kommer de att söka så att det blir minst 4 elever i varje inriktning och på så sätt kan båda inriktningarna starta upp nästa höst.
Fråga gällande riksrekrytering EE: Elever från andra orter kan redan i åk 1 söka sig till LG Jokkmokk i och med riksrekrytering. I dagsläget har vi en elev som sökt sig till oss från en ort utanför LKF. Gymnasienämnden har gett skolan i uppdrag att marknadsföra de riksrekryterande inriktningarna på skolan. Arbetet har påbörjats v. 44 tillsammans med gymnasiechefen.

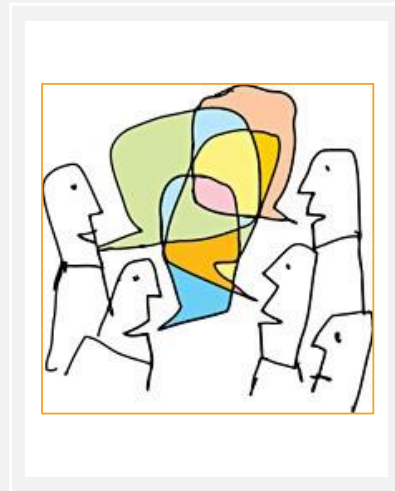
Nästa möte: 2022-02-22, kl. 18.00

Eva tackar för intresset och avslutade mötet.



ELEVUNDERLAG

2021-11-08	
Klass	Elevantal
EE19ELT	5
EE20ENE	4
EE20ELT	4
EE21	9
EK21	2
GS20	1
GS21	1
IM21	6
IMS21	1
NA19	5
NA20	4
NA21	2
SA19	5
SA20	3
SA21	3
SM19	2
SM20	8
SM21	2
TE19	7
TE20	6
TE21	2
VO19	2
VO20	5
VO21	3
År 4	1
Totalt	93



ELEVUNDERLAG

ANTAGNING 2021

Antalet elever i åk 9
39 st eller 42 om vi räknar med 3 elever som fick en folkbokföring utanför LKF-området fram till 15 september.

LG Jokkmokk
24 st.

Övriga LG
12 av eleverna i Jokkmokk fick en antagning till en annan skola inom LG.

Orter utanför LG
9 elever valde orter utanför LG. 12 när vi räknar med de 3 elever som fick ny folkbokföringskommun.

Program utanför LG

BA	Bygg- och anläggningsprogrammet
ESSPLVE	Särskild variant inom det estetiska området, spelutveckling
HU	Humanistiska programmet
IMVNBHAT	Programinriktat val, Naturbruksprogrammet
NAMATVSR	Naturvetenskapsprogrammet; Särskild variant, matematik (spetsutbildning)
NAMATVSR	Naturvetenskapsprogrammet; Särskild variant, matematik (spetsutbildning)
NBLAN	Naturbruksprogrammet; Lantbruk
SX	Sjöfartsutbildningen
TEDES	Teknikprogrammet; Design och produktutveckling

